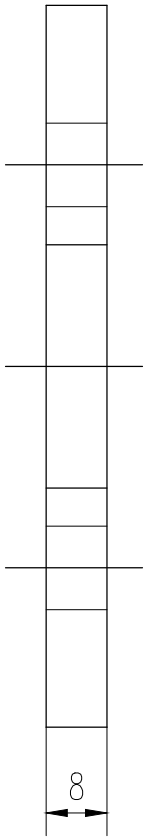
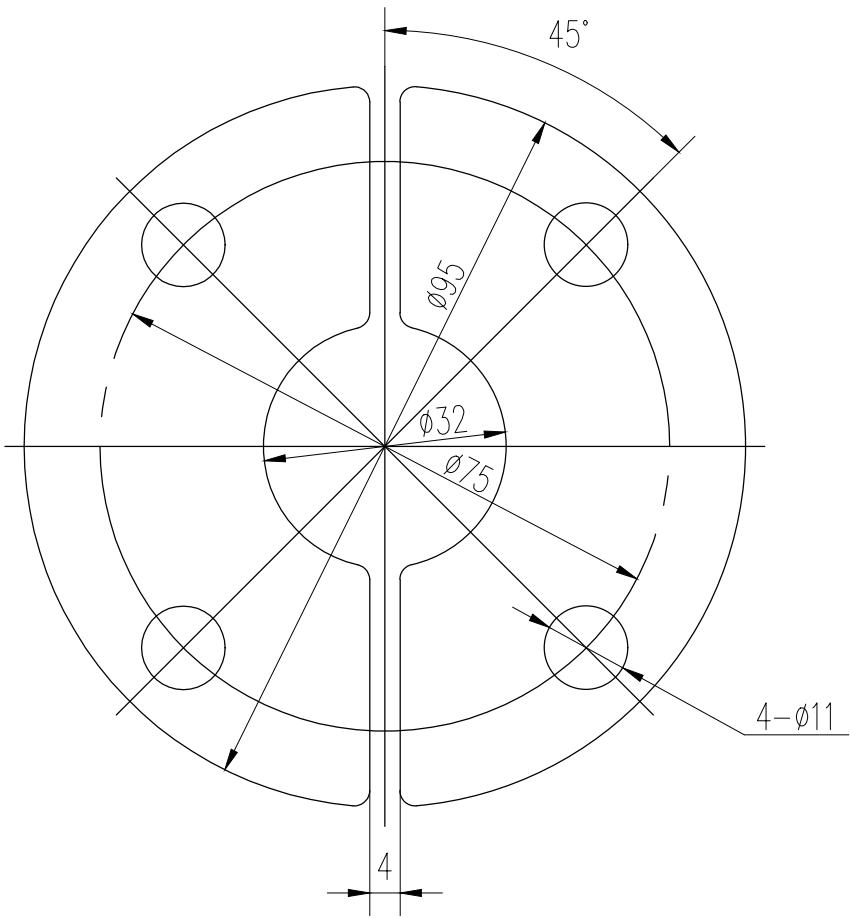


土建	工艺 总图	电气		会签人员	会签专业	会签人员	会签专业	会签人员	会签专业
		水机							
		金结							
建筑结构		水工		会签人员	会签专业	会签人员	会签专业		
		地勘							



说明:

- 1.标题栏中数量为一扇闸门的用量。
- 2.整体加工后,从中间切断成两件。
- 3.标题栏中数量及重量为切断后单件用量。
- 4.未注圆角R2。
- 5.挡圈上的螺栓孔应与侧轮上的螺栓孔中心一致。

重 量: 0.18kg

 广州市水务规划勘测设计研究院有限公司 Guangzhou Water Planning & Design Institute Co.,Ltd.								项目名称		广州市大坳拦河闸坝加固改造工程			
批准			校核	欧镇财		项目负责人	何源枝		阶段	施工图	鱼道工作闸门3.0x2.5m-4.12m		
核定	何秋红		设计	蔡积翔		专业负责人	卢毓颖		专业	金属结构	侧轮挡圈		
审查	卢毓颖		制图	蔡积翔		日期			比例	1:1	图号	23007-SGT-JJ-2-5-5	

